

한국 기업의 기부금 추이 분석

연구자 | **전상경** (한양대학교 경영대학 교수, 아름다운재단 기부문화연구소 연구위원)





전상경 | sjun@hanyang.ac.kr

한양대학교 경영대학 교수,
아름다운재단 기부문화연구소 연구위원

◎ 학력

1994년 8월 - 2000년 5월 뉴욕 주립대-버팔로, Ph.D. in Finance
1992년 9월 - 1994년 6월 오하이오 주립대, MBA in Finance
1981월 3년 - 1985년 2월 서울대학교, 학사 (영문학)

◎ 교육경력

2002년 3월 - 현재 한양대학교 경영대학 교수
2000년 9월 - 2002년 3월 뉴욕 주립대 알바니 교수

◎ 학회 활동

2003년 3월 - 현재 한국증권학회 상임이사, 한국재무관리학회 상임이사
 한국과생상품학회 상임이사
2008년 3월 - 2010. 2 한국재무관리학회 편집위원장
2009년 1월 - 현재 한국경영학회 상임이사
2005년 3월 - 현재 한국금융공학회 상임이사

◎ 사회 활동

- 한국거래소 유가증권시장 상장공시위원회 공시위원장 겸 상장위원
- 금융감독원 외부평가위원
- 위원관리/성과평가 위원: 한국언론진흥기금, 중소기업진흥공단, 국방부 군인복지기금
- 자산운용심의위원: 한국장학재단, 노동부 산재/고용 기금, 수출입은행, 남북협력기금/대외경제협력기금, 영화진흥위원회 영화진흥기금
- 동부자산운용 사외이사
- 아름다운재단 기부문화연구소 기업분과 연구위원

◎ 최근 연구 논문

- “신규상장 기업의 초기 상장폐지 가능성 분석”, 벤처경영연구, 제14권 제4호, 2011, pp.1-22
- “배당변화와 미래 수익성 예측”, 금융공학연구, 제10권 제1호, 2011, pp. 1-34
- “무상감자의 효과분석”, 금융연구, 제24권 제3호, 2010, pp. 1-26
- “영업실적 정보를 이용한 내부자 거래”, 금융지식연구 제8권 제2호, 2010, pp. 27-59
- “Share repurchase, executive options and wealth changes to stockholders and bondholders”, Journal of Corporate Finance 15, 2009, pp. 212-229
- “CSR 측면에서의 기부금 지출과 기업선호도와의 관계 연구”. 상품학연구 2009, 제27권 제1호, pp. 133-142
- “비체계적위험과 주식수익률과의 관계”, 경영연구 2007. 12, 제18권, pp. 109-132
- “공동사업의 이익분배와 효율성”, 재무관리연구 2008, 제25권제1호, pp.177-196
- “유배당 보험상품에 대한 재무론적 분석”, 재무관리연구 2007, 제24권 제2호, pp. 147-181
- “기업의 사회적 책임과 한국기업의 기부금 규모분석”, 상품학연구 2006, 제24권 제1호, pp. 185-201.

한국기업 기부금 추이분석

- 상장기업 (비금융)
 - 1981년-2010년
 - 2010년 현재 KSE 679사, KOSDAQ 1,021사
- 비상장기업 (비금융)
 - 1998년-2010년
 - 2010년 현재 15,651사
- 기업별 비율 평균 vs. Corporate Korea

기업 기부 규모 추정 방법

- **비율평균 방식: 기업별 비율을 평균하는 방식**
 - 기업별 비율을 계산
 - ✓ 기업별 기부금/매출액
 - ✓ 기업별 기부금/영업이익
 - 기업별 비율의 평균을 보고
- **총액비율 방식: "Corporate Korea"로 가정하여 계산하는 방식**
 - 총액을 계산
 - ✓ 한국기업들의 기부금 총액을 계산
 - ✓ 한국기업들의 매출액, 영업이익 총액을 계산
 - 한국기업 전체를 한 개의 실체로 가정해서 비율을 산출
 - ✓ 기부금 총액/매출액 총액
 - ✓ 기부금 총액/영업이익 총액

비율평균 방식: 기업별 비율을 평균하는 경우

- 2010년 상장기업
 - 기부금/매출액의 기업별 평균: 0.10%
 - 기부금/영업이익의 기업별 평균: 0.46%
- 이 방식의 단점
 - 통계적 문제
 - ✓ 왜도(skewness)가 너무 높다
 - 전혀 정규분포가 아니다.
 - 많은 기업들의 기부비율은 0에 가깝고 소수의 극단치에 의해 평균이 왜곡되어 나타남.
 - ✓ 평균보다 중간값이 훨씬 낮다
- 이 방식의 장점
 - 기업별 분포를 파악할 수 있다
 - 상대 비교가 가능하다

(C) 현영대 전상경

3

비율평균 방식: 연도별 기부금/매출액(%)

연도	평균	표준편차	왜도	최소	백분위25	백분위50	백분위75	최대
1981	0.20	0.31	4.18	0.00	0.04	0.09	0.25	2.94
1982	0.21	0.26	2.49	0.00	0.04	0.11	0.27	1.55
1983	0.27	0.47	6.10	0.00	0.05	0.12	0.35	5.28
1984	0.32	0.82	13.25	0.00	0.06	0.15	0.38	12.99
1985	0.26	0.51	4.70	0.00	0.02	0.07	0.27	4.62
1986	0.29	0.59	6.35	0.00	0.03	0.09	0.28	8.36
1987	0.28	0.50	3.80	0.00	0.03	0.10	0.27	4.64
1988	0.25	0.48	3.26	0.00	0.01	0.05	0.23	3.27
1989	0.24	0.51	4.85	0.00	0.02	0.06	0.21	5.91
1990	0.25	0.50	4.41	0.00	0.02	0.07	0.23	5.48
1991	0.22	0.45	4.06	0.00	0.02	0.07	0.20	3.40
1992	0.24	0.74	12.81	0.00	0.02	0.06	0.19	14.98
1993	0.26	0.74	7.67	0.00	0.01	0.05	0.19	11.72
1994	0.22	0.53	7.06	0.00	0.01	0.06	0.20	7.78
1995	0.17	0.46	8.52	0.00	0.01	0.04	0.14	7.47
1996	0.14	0.43	15.06	0.00	0.01	0.03	0.11	10.61
1997	0.10	0.34	14.66	0.00	0.00	0.02	0.08	8.41
1998	2.49	82.97	34.74	0.00	0.00	0.01	0.06	2882.50
1999	0.10	0.31	12.31	0.00	0.00	0.02	0.06	7.42
2000	0.12	0.71	28.45	0.00	0.00	0.01	0.07	25.59
2001	0.13	1.25	28.25	0.00	0.00	0.01	0.07	38.84
2002	1.94	77.73	42.55	0.00	0.00	0.02	0.08	3307.97
2003	0.14	2.21	41.78	0.00	0.00	0.01	0.06	93.47
2004	0.10	0.47	22.88	0.00	0.00	0.01	0.06	15.87
2005	0.10	0.34	12.83	0.00	0.00	0.01	0.07	8.89
2006	0.12	0.41	11.82	0.00	0.00	0.01	0.08	9.84
2007	0.13	0.51	12.58	0.00	0.00	0.01	0.07	11.46
2008	0.11	0.46	15.95	0.00	0.00	0.01	0.07	12.73
2009	0.11	0.64	29.84	0.00	0.00	0.01	0.06	24.03
2010	0.10	0.35	12.01	0.00	0.00	0.01	0.07	8.15

(C) 현영대 전상경

4

비율평균 방식: 연도별 기부금/영업이익(%)

연도	평균	표준편차	최소	최대	백분위25	백분위50	백분위75	최대
1981	1.06	1.48	2.69	0.00	0.23	0.48	1.20	9.18
1982	1.11	1.37	2.17	0.00	0.26	0.55	1.38	7.19
1983	1.46	2.82	7.78	0.00	0.30	0.63	1.65	35.93
1984	1.51	2.02	4.37	0.00	0.34	0.79	1.92	21.08
1985	1.17	1.97	4.25	0.00	0.14	0.42	1.45	19.63
1986	1.33	2.36	4.91	0.00	0.20	0.53	1.50	25.05
1987	1.29	2.16	6.17	0.00	0.22	0.55	1.51	31.17
1988	1.09	1.76	2.66	0.00	0.08	0.34	1.25	11.05
1989	1.17	2.83	8.56	0.00	0.11	0.37	1.15	41.24
1990	1.16	1.93	3.70	0.00	0.16	0.47	1.25	16.17
1991	1.00	1.93	6.82	0.00	0.12	0.42	1.08	27.12
1992	1.05	2.15	6.51	0.00	0.11	0.38	1.01	31.07
1993	1.10	2.26	5.44	0.00	0.07	0.31	1.14	26.28
1994	1.09	2.41	6.07	0.00	0.10	0.33	1.12	27.40
1995	0.91	1.89	4.29	0.00	0.07	0.26	0.76	16.69
1996	0.76	1.83	6.72	0.00	0.04	0.20	0.69	23.47
1997	0.55	2.21	22.41	0.00	0.01	0.12	0.47	64.08
1998	0.60	4.02	23.88	0.00	0.01	0.09	0.33	118.19
1999	0.44	1.16	6.77	0.00	0.01	0.09	0.34	17.78
2000	2.27	59.63	38.53	0.00	0.00	0.08	0.35	2368.92
2001	0.53	2.73	23.03	0.00	0.00	0.07	0.35	87.80
2002	2.69	79.88	41.11	0.00	0.01	0.11	0.39	3307.97
2003	0.55	3.13	22.55	0.00	0.00	0.08	0.32	93.47
2004	0.47	1.99	18.64	0.00	0.00	0.05	0.31	56.85
2005	0.65	4.38	23.70	0.00	0.00	0.07	0.36	130.01
2006	0.60	2.06	11.26	0.00	0.00	0.08	0.38	44.10
2007	1.01	14.96	39.25	0.00	0.00	0.08	0.40	612.08
2008	0.58	2.52	15.10	0.00	0.00	0.07	0.36	64.83
2009	0.53	1.85	9.25	0.00	0.00	0.07	0.34	32.64
2010	0.46	1.22	6.12	0.00	0.01	0.08	0.37	15.24

(C) 한양대 전상경

5

기업기부 규모의 분포가 주는 시사점

- 절반 정도의 기업들 기부금은 "0"
 - 기부 도외시하는 기업 많다.
 - 절반 정도의 기업들만 기업 기부금 지출
- 기부금액 증대보다 중요한 것은 기부문화의 확산
 - 더 많은 기업들이 기업사회공헌의 필요성 인식해야

(C) 한양대 전상경

6

총액비율 방식: 총액을 기준으로 비율 계산

- “Corporate Korea”로 가정하여 계산
 - 각 연도별 총액을 계산
 - ✓ 한국기업들의 기부금 총액을 계산
 - ✓ 매출액, 영업이익 총액을 계산
 - 각 총액을 사용하여 연도별 비율을 산출
- 평균 기부 규모를 파악하는데 보다 합리적인 방식
 - 연도별로 1개의 수치가 산출됨
 - ✓ 기부금 총액/매출액 총액
 - ✓ 기부금 총액/영업이익 총액
 - 통계치의 분포를 의식할 필요 없음
 - 연도별 추이분석에 활용 가능

(C) 현영대 전상경

7

상장기업 평균 기부금

- 2010년 상장기업 기부금
 - 전체 평균: 837 백만원
 - ✓ 유가증권시장(KSE): 1,971 백만원
 - ✓ KOSDAQ시장: 84 백만원
- 매출액 및 영업이익 대비 (2010년)
 - 기부/매출
 - ✓ 전체 평균: 0.12%
 - 유가증권시장(KSE): 0.13%
 - KOSDAQ시장: 0.08%
 - 기부/영업이익
 - ✓ 전체 평균: 1.69%
 - 유가증권시장(KSE): 1.71%
 - KOSDAQ시장: 1.54%

Year	평균 기부금 (백만원)		
	ALL	KSE	KOSDAQ
1981		202	
1982		238	
1983		411	
1984		427	
1985		230	
1986		338	
1987		437	
1988		474	
1989		472	
1990		508	
1991		599	
1992		870	
1993		1,244	
1994		1,741	
1995		1,753	
1996	1,059	1,560	59
1997	657	1,057	35
1998	559	948	41
1999	667	1,334	28
2000	783	1,781	42
2001	445	1,020	37
2002	479	1,154	32
2003	571	1,402	34
2004	655	1,634	41
2005	666	1,679	43
2006	792	2,016	54
2007	754	1,926	59
2008	769	1,927	64
2009	659	1,586	69
2010	837	1,971	84

(C) 현영대 전상경

8

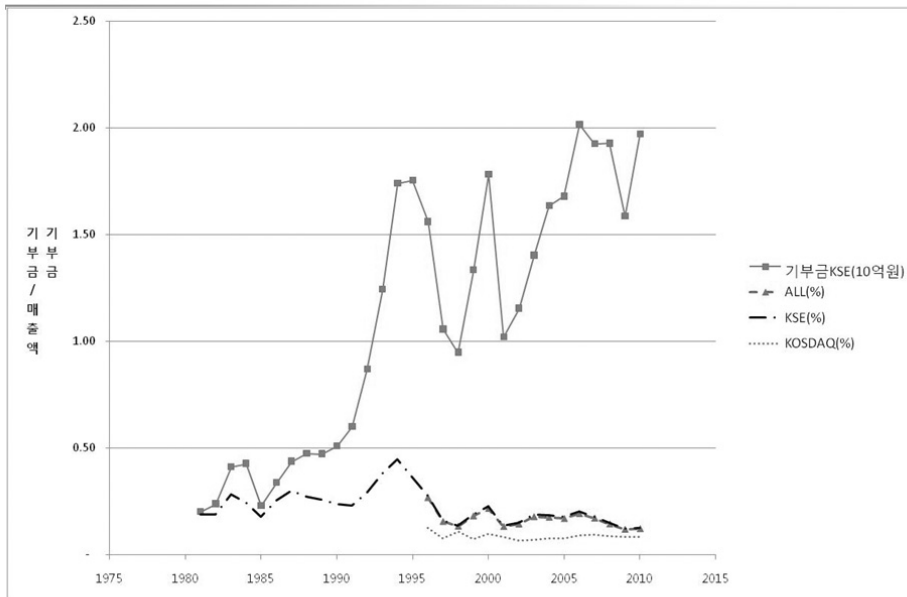
상장기업 통계

Year	평균 기부금 (백만원)			매출대비%			영업이익 대비%		
	ALL	KSE	KOSDAQ	ALL	KSE	KOSDAQ	ALL	KSE	KOSDAQ
1981		202			0.19			2.29	
1982		238			0.19			2.51	
1983		411			0.28			3.86	
1984		427			0.24			3.88	
1985		230			0.18			2.63	
1986		338			0.25			3.76	
1987		437			0.30			4.65	
1988		474			0.27			3.68	
1989		472			0.26			3.82	
1990		508			0.24			3.48	
1991		589			0.23			3.15	
1992		870			0.29			3.97	
1993		1,244			0.38			4.99	
1994		1,741			0.45			5.65	
1995		1,753			0.36			4.56	
1996	1,059	1,560	59	0.27	0.27	0.12	4.52	4.64	1.93
1997	657	1,057	35	0.16	0.16	0.08	2.31	2.34	1.47
1998	559	948	41	0.13	0.13	0.11	2.85	2.79	6.99
1999	667	1,334	28	0.18	0.19	0.07	4.59	4.84	1.37
2000	783	1,781	42	0.22	0.23	0.10	3.30	3.36	2.11
2001	445	1,020	37	0.13	0.14	0.08	2.39	2.43	1.85
2002	479	1,154	32	0.14	0.15	0.07	2.02	2.03	1.82
2003	571	1,402	34	0.18	0.19	0.07	2.20	2.22	1.77
2004	655	1,634	41	0.18	0.19	0.08	1.90	1.93	1.38
2005	666	1,679	43	0.17	0.18	0.08	2.29	2.34	1.56
2006	792	2,016	54	0.19	0.20	0.09	3.04	3.09	2.21
2007	754	1,926	59	0.17	0.18	0.09	2.57	2.58	2.43
2008	769	1,927	64	0.14	0.15	0.09	2.46	2.50	1.84
2009	659	1,586	69	0.12	0.12	0.09	1.96	1.98	1.63
2010	837	1,971	84	0.12	0.13	0.08	1.69	1.71	1.54

(C) 한양대 전상경

9

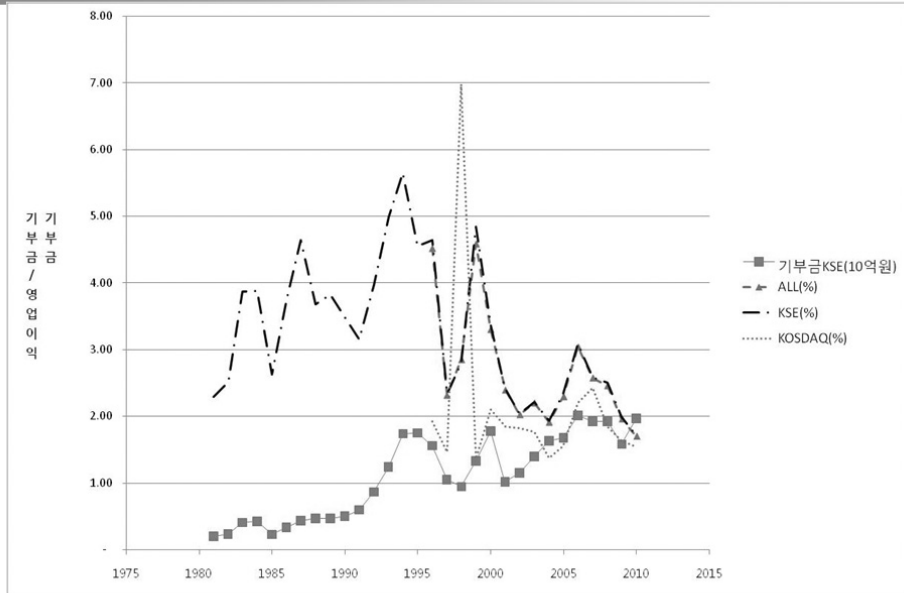
상장기업 기부금/매출액(%) 추이



(C) 한양대 전상경

10

상장기업 기부금/영업이익(%) 추이



(C) 현영대 전상경

11

비상장기업

■ 2010년 평균 기부금

• 45 백만원

• 비율

✓ 매출 대비: 0.07%

✓ 영업이익 대비: 1.27%

■ 추이 분석

• 금액은 정체

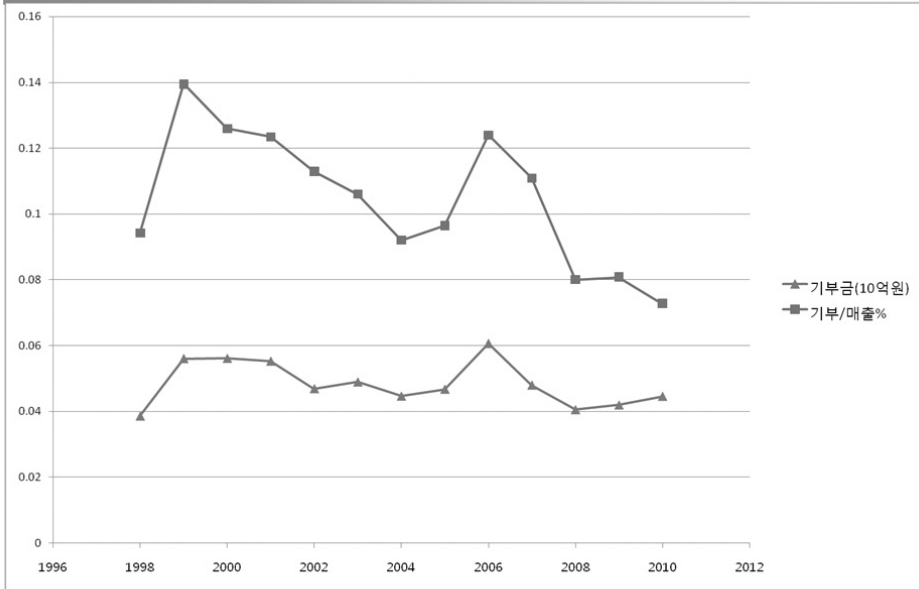
• 비율은 감소 추세

Year	평균 기부금 (백만원)	매출대비 (%)	영업이익대비 (%)
1998	39	0.09	2.32
1999	56	0.14	10.10
2000	56	0.13	2.65
2001	55	0.12	2.44
2002	47	0.11	1.99
2003	49	0.11	1.83
2004	45	0.09	1.62
2005	47	0.10	1.74
2006	61	0.12	2.35
2007	48	0.11	2.04
2008	40	0.08	1.69
2009	42	0.08	1.52
2010	45	0.07	1.27

(C) 현영대 전상경

12

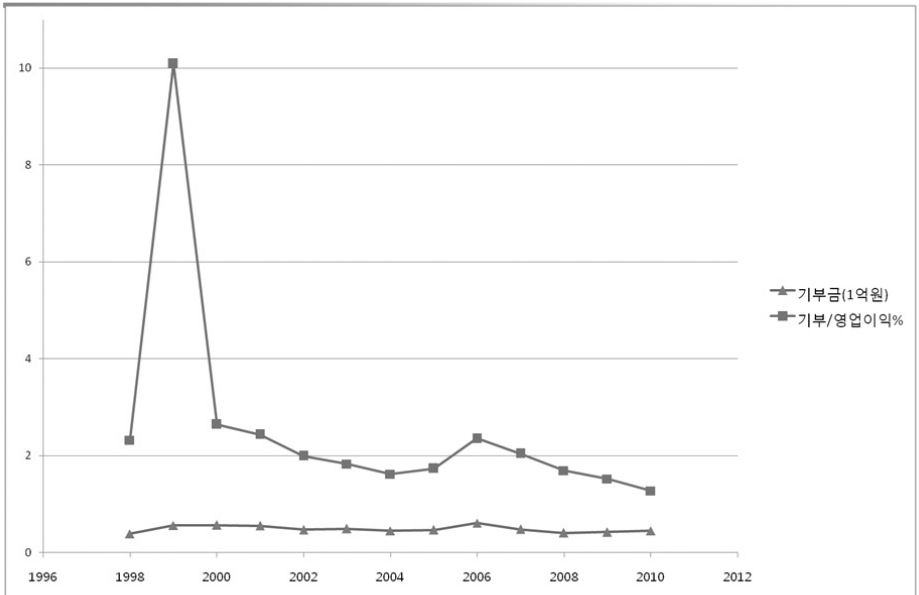
비상장기업 기부금/매출액(%) 추이



(C) 한양대 전상경

13

비상장기업 기부금/영업이익(%) 추이



(C) 한양대 전상경

14

요약

2010년 기업 기부금

	기부금액 (백만원)	기부/매출 (%)	기부/영업이익 (%)
상장기업			
KSE	1,971	0.13	1.71
KOSDAQ	84	0.08	1.54
전체	837	0.12	1.69
비상장기업			
	45	0.07	1.27

추이 분석 시사점

- 상장기업 기부금액은 완만히 증가하고 있음.
 - ✓ 비상장기업은 정체
- 하지만 매출액이나 영업이익 증가 비율보다는 낮은 증가율
 - ✓ 매출액 대비 기부금 비율
 - 90년대 중반에 대폭 하락 이후 정체 수준
 - ✓ 영업이익 대비 기부금 비율
 - 등락은 있지만, 대체로 90년대 중반 이후 하락 추세

(C) 현영대 전상경

15

기업 기부금의 두 얼굴

- 사회의 사랑을 중시하는 기업
 - 지속가능 경영을 중시하는 기업
- 가면으로 가린 얼굴
 - “Perks”로서의 속성은 없을까?
 - ✓ 경영자의 사적 소비
 - ✓ 자아 실현의 도구
 - 접대비의 대체 수단은 아닌가?
 - 상속/증여세와의 연관성은 없을까?
 - ✓ 1996. 12.31 상속증여세법 개정
 - 정치 상황과의 연관성은 없을까?
- 그러므로
 - “기부금액을 늘려라”는 요구보다는
“올바른 기부문화의 확산”을 요구하는 것이 합리적

(C) 현영대 전상경

16